

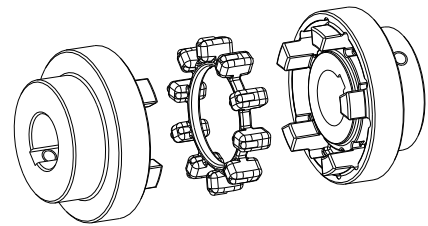


POLY-NORM®

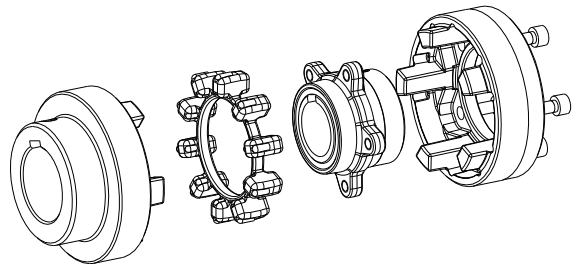
Acoplamientos flexibles de garras

AR, ADR, AVR, AZR,
AR/AZR, AZVR,
AR con casquillos cónicos
y sus combinaciones

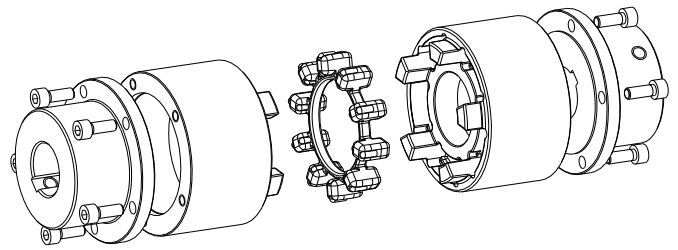
de acuerdo a la Directiva 2014/34/UE
para acoplamientos mecanizados,
así como pre-mecanizados/sin
mecanizar



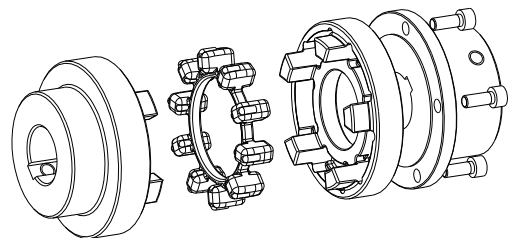
Modelo AR



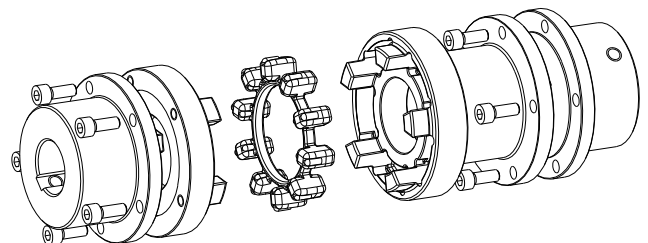
Modelo ADR, ADR-K y AVR



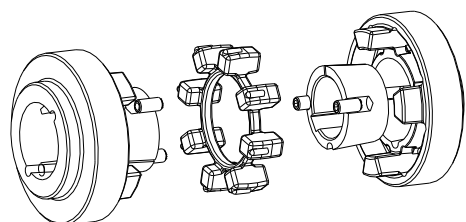
Modelo AZR y AZR corto



Modelo AR/AZR



Modelo AZVR



Modelo AR con casquillo cónico

1 Datos técnicos

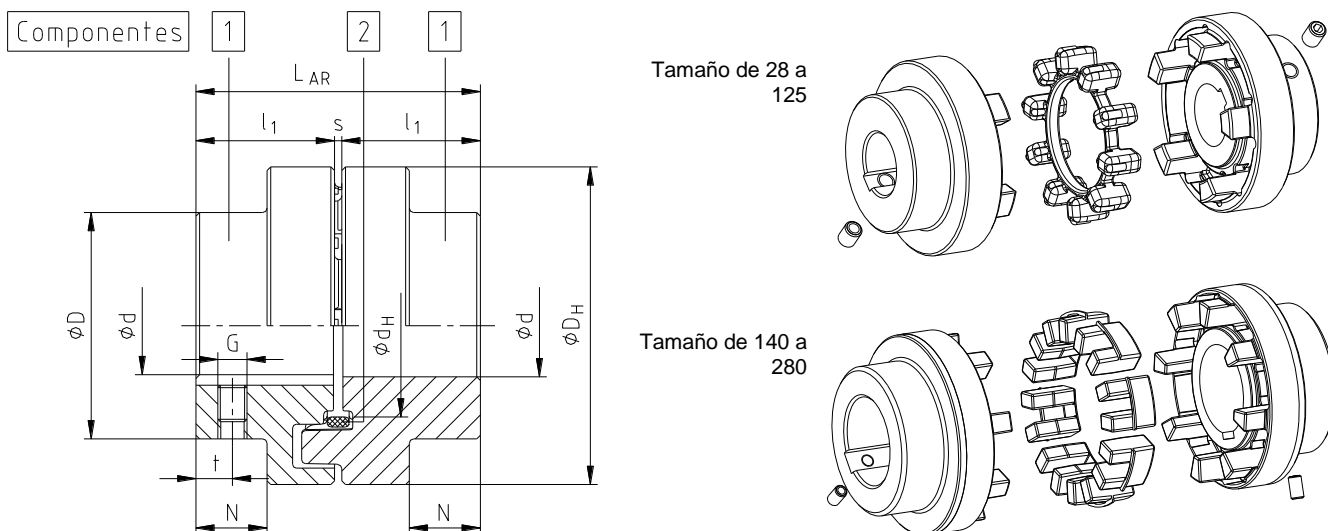


Figura 1: POLY-NORM®, Modelo AR

Tabla 1: Dimensiones y par de giro - Modelo AR

POLY-NORM® AR Fundición gris (EN-GJL-250)														
Tamaño	Anillo elástico ¹⁾ (pieza 2) Par de giro [Nm]		Agujero ²⁾ d _{máx.}	Dimensiones [mm]										Peso ⁴⁾ [kg]
	T _{KN}	T _{Kmáx.}		Generalidades								Rosca para prisionero ³⁾		
				L _{AR}	l ₁	s	D _H	D	d _H	N	G	t		
28	40	80	30	59	28	3	69	46	36,5	12,0	M5	7	0,77	
32	60	120	35	68	32	4	78	53	41,5	14,0	M8	7	1,14	
38	90	180	40	80	38	4	87	62	50,0	19,5	M8	10	1,59	
42	150	300	45	88	42	4	96	69	55,5	20,0	M8	10	2,17	
48	220	440	50	101	48	5	106	78	64	24,0	M8	15	3,03	
55	300	600	60	115	55	5	118	90	73	29,0	M8	14	4,27	
60	410	820	65	125	60	5	129	97	81	33,0	M8	15	5,32	
65	550	1100	70	135	65	5	140	105	86	36,0	M10	20	6,86	
75	850	1700	80	155	75	5	158	123	100	42,5	M10	20	10,25	
85	1350	2700	90	175	85	5	182	139	116	48,5	M10	25	15,05	
90	2000	4000	95	185	90	5	200	148	128	49,0	M12	25	19,50	
100	2900	5800	110	206	100	6	224	165	143	55,0	M12	25	26,98	
110	3900	7800	50-120	226	110	6	250	185	158	60,0	M16	30	38,12	
125	5500	11000	55-140	256	125	6	280	210	178	70,0	M16	35	54,21	
140	7200	14400	65-155	286	140	6	315	235	216	76,5	M20	35	77,28	
160	10000	20000	75-175	326	160	6	350	265	246	94,5	M20	45	106,24	
180	13400	26800	75-200	366	180	6	400	300	290	111,5	M20	50	155,20	
200	19000	38000	200	408	200	8	450	335	-	126	M24	50	218,50	
220	30000	60000	220	448	220	8	500	370	-	140	M24	50	296,10	
240	43000	86000	240	488	240	8	550	405	-	154	M24	50	390,00	
260	55000	110000	260	530	260	10	650	440	-	158	M24	60	575,00	
280	67000	134000	280	570	280	10	700	475	-	172	M24	60	716,00	

- 1) Material estándar Perbunan (NBR) de dureza 78 Shore A para tamaños del 28 al 180; material T-PUR 84 Shore A para tamaños desde 200 al 280; Para los tamaños desde el 140 al 280 se utilizan elastómeros individuales DZ.
- 2) Ejes H7 con chavetero DIN 6885 Hj. 1 [JS9] y rosca de fijación de prisionero en el chavetero
- 3) Par de apriete de los tornillos prisioneros, véase tabla 2
- 4) Los pesos hacen referencia a los diámetros máx. de eje con chaveta paralela según norma DIN 6885 hoja 1

Tabla 2: Tornillos de fijación DIN EN ISO 4029

Tamaño	28	32	38	42	48	55	60	65	75	85	90
Medida G [mm]	M5	M8	M8	M8	M8	M8	M8	M10	M10	M10	M12
Par de apriete T _A [Nm]	2	10	10	10	10	10	10	17	17	17	40

Tamaño	100	110	125	140	160	180	200	220	240	260	280
Medida G [mm]	M12	M16	M16	M20	M20	M20	M24	M24	M24	M24	M24
Par de apriete T _A [Nm]	40	100	100	140	140	140	240	240	240	240	240